

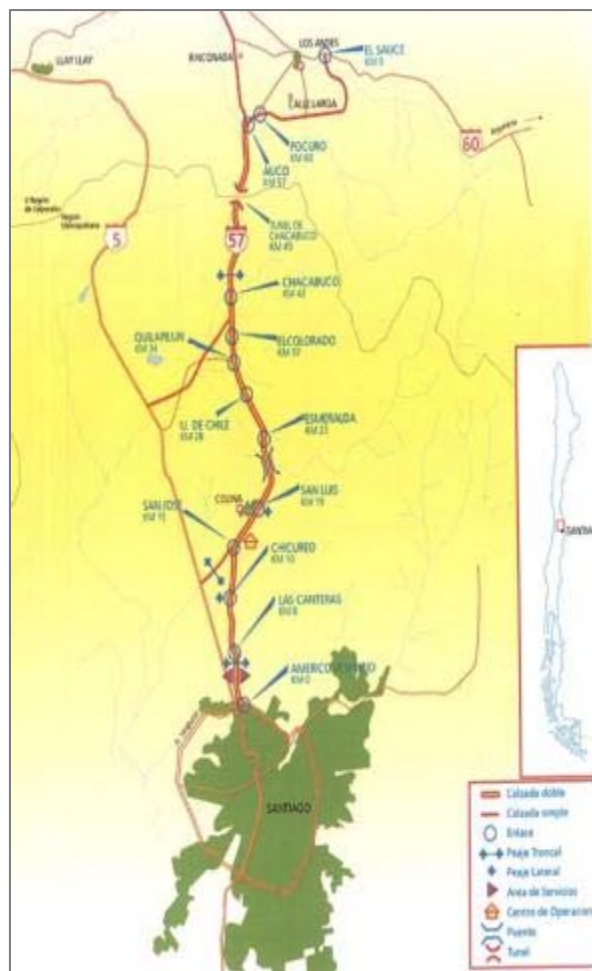
CONCESIÓN CAMINOSANTIAGO – COLINA - LOS ANDES

Febrero 2015

1. ANTECEDENTES GENERALES

Este contrato comprende la construcción, conservación y explotación de las obras de la Ruta 57-CH que une Santiago con la Ruta 60 al oriente de la ciudad de Los Andes, abarcando una extensión aproximada de 80 kilómetros. Considera además, tres ramales: Auco – San Felipe (Ruta E-89), Chacabuco – Polpaico (Ruta G-71), y San José – Lo Pinto (Ruta G-73).

Nombre del Contrato	Camino Santiago – Colina – Los Andes
Sociedad Concesionaria	Los Libertadores S.A.
Decreto de adjudicación	DS MOP N° 1076 19.12.1996
Inicio de la Concesión	08 – 10 - 1997
Plazo de la Concesión	341 meses
Kilómetros Concesionados	116kms.
Modificaciones del contrato	Convenio Complementario N° 1
Decreto de Aprobación	DS MOP N° 3307 29.10.1999
Modificaciones del contrato	Convenio Complementario N° 2
Decreto de Aprobación	DS MOP N° 1078 30.03.2000
Modificaciones del contrato	Convenio Complementario N° 3
Decreto de Aprobación	DS MOP N° 210 19.02.2001
Monto Inversión	UF 5.013.621 (Res. PSD)
Puesta en Serv. Provisoria	Interurbana: 17.08.2000 Urbana: 26.09.2000
Puesta en Serv. Definitiva	08 – 12 - 2001
Call Center	(562) 714 23 50
Fono Emergencia	(02) 925 4001
Centro(s) Atención	No posee
Áreas de Servicio	1
Estacionamientos de Camiones	1
N° Postes SOS	20
Mensajería Variable	2
Página WEB Concesionaria	http://www.ohlconcesiones.cl/autopistasloslibertadores/vcont.php?id=94



Fuente: mapa caminero

2. INFORMACION DE FLUJO VEHICULAR (Transacciones)

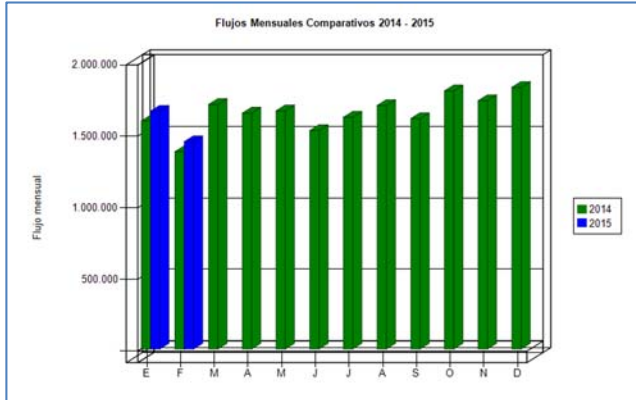


Gráfico 1: Flujos Mensuales Comparativos 2014 - 2015
Fuente: Reporte SICE 28

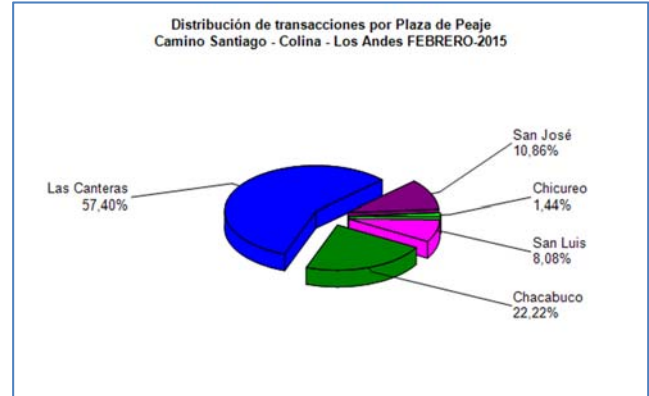


Gráfico 3: Distribución de Flujos de Febrero 2015, por Plaza de Peaje
Fuente: Reporte SICE 29

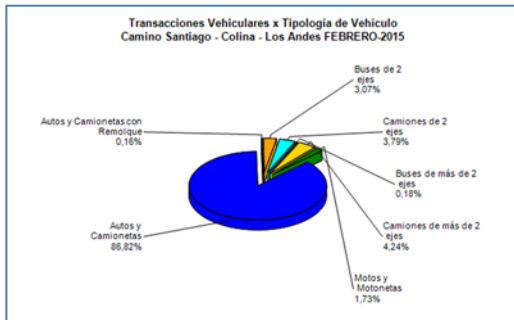


Gráfico 2: Distribución de Flujos de Febrero 2015, por categoría de vehículo
Fuente: Reporte SICE 29

El flujo vehicular total durante el presente mes fue de 1.447.831, de los cuales 116.203 corresponden a vehículos liberados, distribuidos en las 7 categorías existentes. De este flujo, el 88,71% corresponde a vehículos livianos y el 11,29%, restante a vehículos pesados.

El flujo vehicular disminuyó en 12,84% respecto al mes anterior, sin embargo, aumentó en 5,04% respecto al mismo mes del año anterior.

Flujos (transacciones) históricos últimos años

	ENE	FEB	MAR	ABR	MAY	JUN	JUL	AGO	SEP	OCT	NOV	DIC
2011	1.197.883	1.061.356	1.316.651	1.254.168	1.288.722	1.201.939	1.254.219	1.243.922	1.292.294	1.363.073	1.348.664	1.438.262
2012	1.331.498	1.173.462	1.424.723	1.332.065	1.356.117	1.310.296	1.349.633	1.389.685	1.354.331	1.494.663	1.509.314	1.582.837
2013	1.460.481	1.243.474	1.571.587	1.559.367	1.534.022	1.495.141	1.535.498	1.588.918	1.474.315	1.627.419	1.621.982	1.741.360
2014	1.592.550	1.378.318	1.708.297	1.647.633	1.663.684	1.526.158	1.618.326	1.700.586	1.609.728	1.803.068	1.734.513	1.827.825
2015	1.661.057	1.447.831										

Fuente: Reporte SICE 30

3. INFORMACION DE INGRESOS

Comparativa años 2014 - 2014

El ingreso mensual disminuyó en 1,28% respecto al mes anterior, sin embargo, aumentó en 12,93% respecto al mismo mes del año anterior.

El ingreso total mensual alcanzó un monto de \$ 1.826.342.900 equivalentes a UF 74.427,00 al 28.02.2015. El mayor aporte a dichos ingresos lo hizo la Plaza de Peaje Chacabuco con \$ 842.955.900.

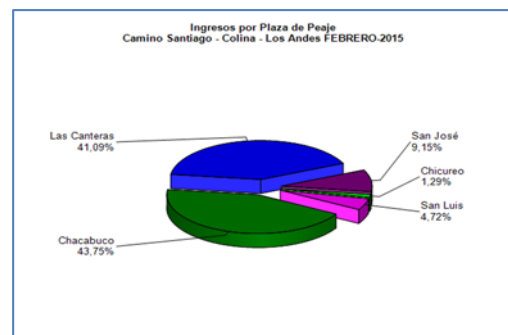
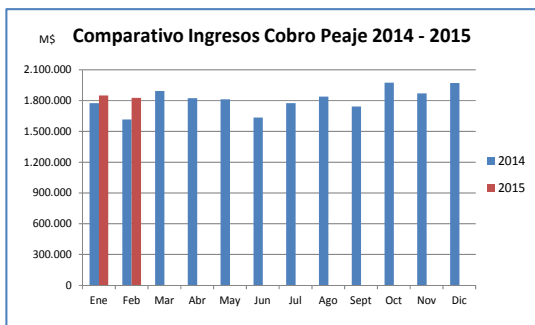


Gráfico 5: Distribución de Ingresos Febrero 2015, por Plaza de Peaje

4.- ACCIDENTABILIDAD

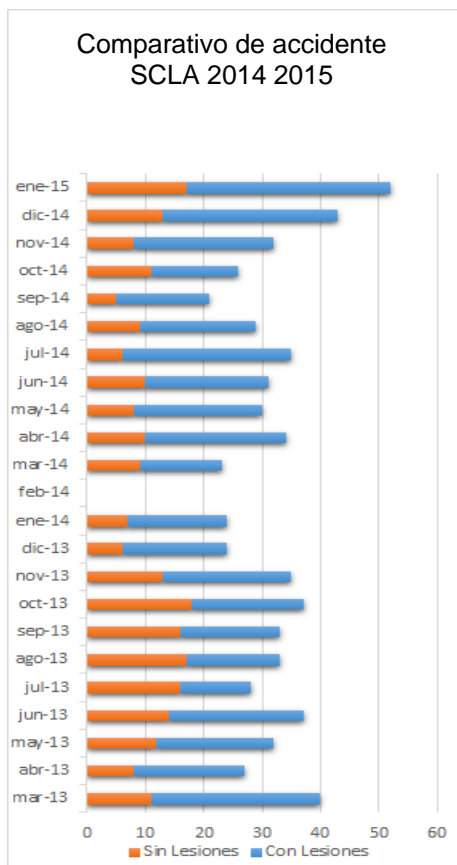


Grafico 6: Comparativo Accidentes 2014-2015, Accidentes con y sin Lesionados
Fuente: : Reporte fuente propia

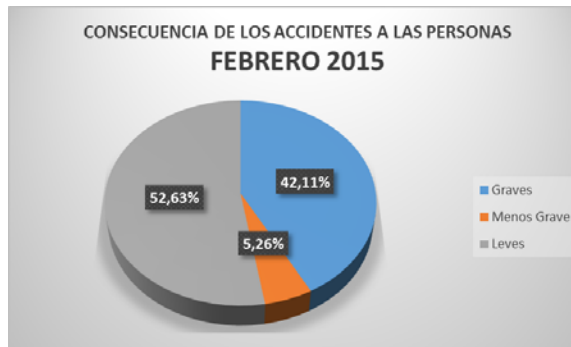


Grafico 7: Distribución de tipos de Lesionados
Fuente: Reporte fuente propia



Grafico 8: Distribución de tipos de Accidentes
Fuente: : Reporte fuente propia

Durante el mes de Febrero de 2015 se reportaron las mayores causas de accidentes de tránsito en la ruta, estas son: causa no definida con un 77 % de los accidentes, falla humana con un 20 % de los accidentes, las restantes causan no superan en suma el 3% de los accidentes reportados este mes.

Comparación Accidentes Periodo 2014 – 2015

RESUMEN ACCIDENTES ACUMULADOS ANUALES SCLA (2014 - 2015)																									
Mes/Año	mar-13	mar-14	abr-13	abr-14	may-13	may-14	jun-13	jun-14	jul-13	jul-14	ago-13	ago-14	sep-13	sep-14	oct-13	oct-14	nov-13	nov-14	dic-13	dic-14	ene-14	ene-15	feb-14	feb-15	
Sin Lesionados	4	4	2	6	6	3	4	2	2	2	2	4	2	4	0	4	2	3	1	1	0	0	0	0	
Con Lesionados	2	3	3	6	5	0	3	0	2	2	3	1	3	2	1	3	2	0	1	4	0	2	3	4	

Fuente: Reporte SICE

Accidentes Acumulados Anuales

RESUMEN DE ACCIDENTES ACUMULADOS ANUALES SCLA (2015-2015)									
		Total	Tipos de Accidentes						
Menos Graves	Leves	Lesionados	Atropello	Caida	Volcadura	Colisión	Choque	Otros	
36	152	219	13	15	19	45	35	7	
26	227	284	11	17	13	64	42	12	
38	216	284	5	10	13	89	50	4	
41	171	228	21	14	13	59	36	5	
26	144	188	11	11	20	153	123	36	
4	21	125	5	7	13	11	9	19	

Fuente: Reporte SICE

5.-RECLAMOS DE USUARIOS

MES	DICIEMBRE	ENERO	FEBRERO
CALIDAD DEL SERVICIO	4	2	2
COMERCIALES	0	0	1
ESTADO E INSTALACIONES DE INFRAESTRUCTURA	0	2	0
FACTORES DE ACCIDENTABILIDAD	1	0	0
DISPONIBILIDAD DE INFORMACIÓN	0	0	1
TOTAL MES	5	4	4

Tabla con reclamos del mes v/s mes anterior

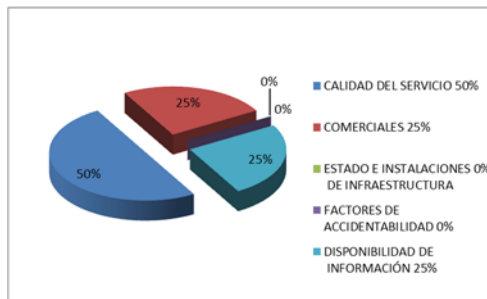


Gráfico 9: Distribución de reclamos por Área Temática

6.- ASISTENCIA A USUARIO

Mes	Tipo y Nº de Atenciones									Total Asistencias
	1	2	3	4	5	6	7	8	9	
Enero	118	185	15	137	24	20	6	43	44	592
Febrero	110	136	15	96	37	24	0	50	60	528
Marzo										0
Abril										0
Mayo										0
Junio										0
Julio										0
Agosto										0
Septiembre										0
Octubre										0
Noviembre										0
Diciembre										0
Total	228	321	30	233	61	44	6	93	104	1.120

Tabla con las atenciones mensuales y acumuladas

- Cód. Asistencia
- 1: Reparación de vehículo in situ.
 - 2: Remolque del vehículo en panne.
 - 3: Panne por falta de combustible del vehículo.
 - 4: Detecta Falla del vehículo y solicita otro servicio.
 - 5: Primeros auxilios.
 - 6: Auxilio en accidente.
 - 7: Traslado a usuario a centro asistencial.
 - 8: Instalación de señalización preventiva.
 - 9: Otro tipo de atención al usuario.

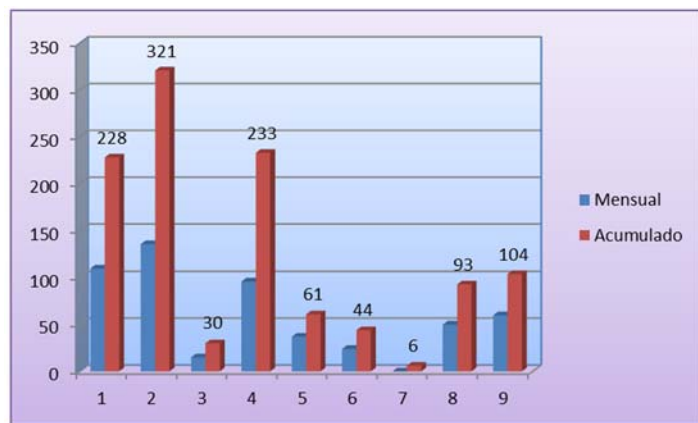


Gráfico 10: Distribución porcentual de las Asistencias

Dentro del periodo correspondiente al mes de febrero se prestó 528 asistencias, de las cuales la mayor parte corresponde al remolque de vehículos en panne (136), seguido por la reparación de vehículos in situ (110), la detección de falla del vehículo y solicita otro servicio (96), durante este mes los servicios menos solicitados fueron traslado de usuario a centro asistencial (0) y panne por falta de combustible (15). En general, estas estadísticas se mantienen, fluctuando muy poco de un mes a otro.

7.- HECHOS RELEVANTES